



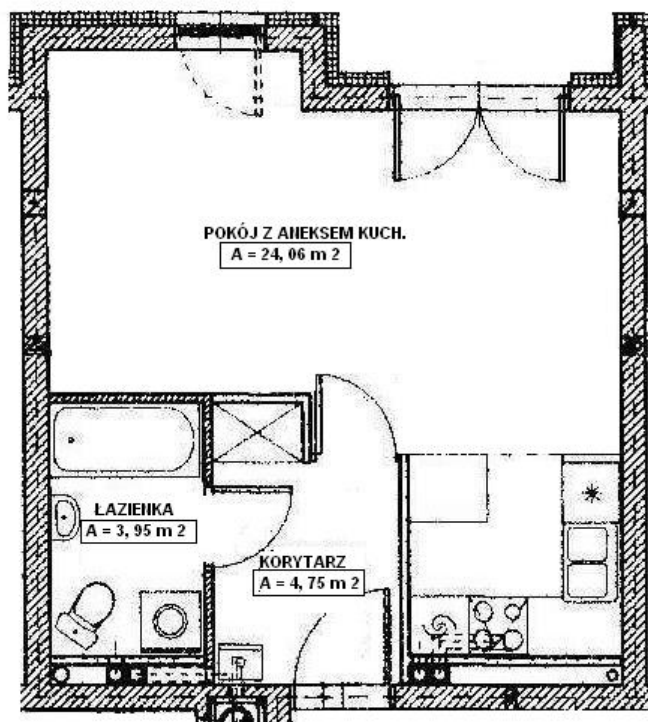
Budynek wielorodzinny  
ul. Staszica  
Kórnik



## I PIĘTRO

### Lokal mieszkalny nr 5

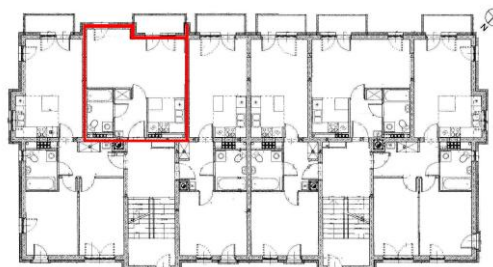
Powierzchnia 32,77 m<sup>2</sup>



Pokój z aneksem kuchennym	24,06
Łazienka	3,95
Korytarz	4,75

Mieszkanie z balkonem

Objęte programem „RODZINA NA SWOIM”



### Jesteś zainteresowany?

Zadzwoń: **602 123 877 lub 506 105 368**, odwiedź naszą stronę internetową [www.aljas.pl](http://www.aljas.pl),  
zobacz zdjęcia z postępu prac, wizualizacje oraz plany mieszkań

Celem Rządowego programu Rodzina na swoim jest wsparcie rodzin i osób samotnie wychowujących dzieci w pozyskaniu własnego mieszkania poprzez sfinansowanie do 50 % odsetek w ciągu 8 lat. Ustawowa Rodzina na swoim to małżeństwo lub osoba samotnie wychowująca dziecko. Spłata części odsetek jest możliwa tylko w przypadku kredytów udzielonych w złotych polskich. W ramach programu można skredytować mieszkanie, którego maksymalna powierzchnia nie przekracza 75 m<sup>2</sup>.



Domy Twoich marzeń...

Niniejsza ulotka nie jest ofertą w rozumieniu przepisów K.C., niektóre elementy oraz pow. mieszkań mogą ulec zmianom.

„ALJAS DEVELOPMENT”  
Robert Alankiewicz, Sławomir Jasiczak, Justyna Alankiewicz S.C.  
ul. Przemysłowa 1, 63-100 Sreń  
tel. 602 123 877 lub 506 105 368  
[www.aljas.pl](http://www.aljas.pl)