



Budynek wielorodzinny
ul. Staszica
Kórnik

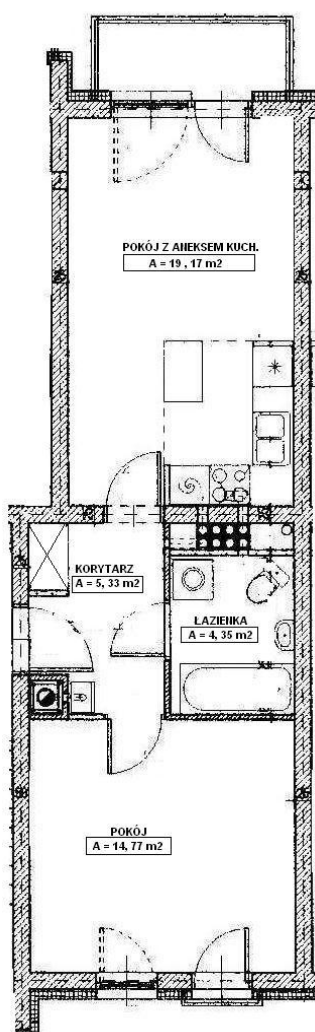


I PIĘTRO

Lokal mieszkalny nr 6

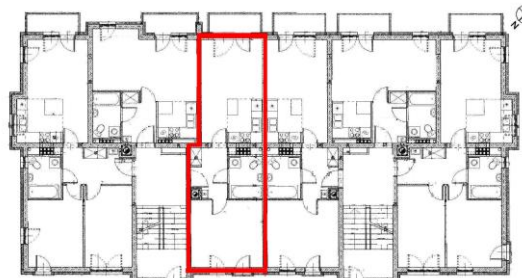
Powierzchnia 43,62 m²

Pokój z aneksem kuchennym	19,17
Pokój	14,77
Łazienka	4,35
Korytarz	5,33



Mieszkanie z balkonem

Objęte programem „RODZINA NA SWOIM”.



Jesteś zainteresowany?

Zadzwoń: **602 123 877** lub **506 105 368**, odwiedź naszą stronę internetową www.aljas.pl, zobacz zdjęcia z postępu prac, wizualizacje oraz plany mieszkań

Celem Rządowego programu Rodzina na swoim jest wsparcie rodzin i osób samotnie wychowujących dzieci w pozyskaniu własnego mieszkania poprzez sfinansowanie do 50 % odsetek w ciągu 8 lat. Ustawowa Rodzina na swoim to małżeństwo lub osoba samotnie wychowująca dziecko. Spłata części odsetek jest możliwa tylko w przypadku kredytów udzielonych w złotych polskich. W ramach programu można skredytować mieszkanie, którego maksymalna powierzchnia nie przekracza 75 m².



Domy Twoich marzeń...

Niniejsza ulotka nie jest ofertą w rozumieniu przepisów K.C., niektóre elementy oraz pow. mieszkań mogą ulec zmianom.

„ALJAS DEVELOPMENT”
Robert Alankiewicz, Sławomir Jasiczak, Justyna Alankiewicz S.C.
ul. Przemysłowa 1, 63-100 Śrem
tel. 602 123 877 lub 506 105 368
www.aljas.pl