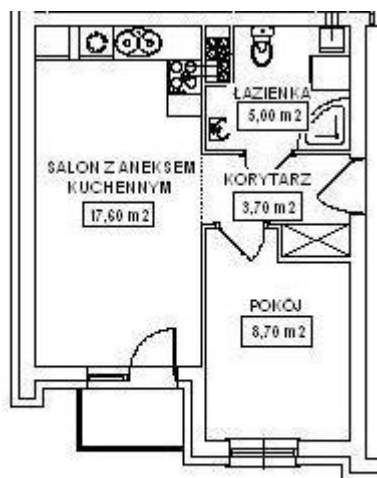




## I PIĘTRO W SEGMENTCIE NR 3

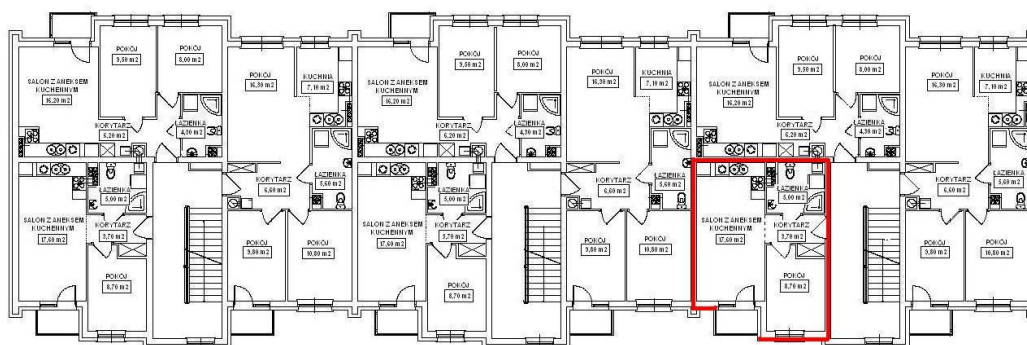
### Lokal mieszkalny nr 4



**Powierzchnia 35,00 m<sup>2</sup>**

Salon z aneksem kuchennym	17,60
Pokój	8,70
Łazienka	5,00
Korytarz	3,70

Mieszkanie z balkonem



**Jesteś zainteresowany?**

Zadzwoń: **508 530 742**, odwiedź nasze Biuro Sprzedaży  
w Śremie przy ul. Chłapowskiego 28/37-38 lub naszą stronę internetową [www.aljas.pl](http://www.aljas.pl),  
zobacz zdjęcia z postępu prac, wizualizacje oraz plany mieszkań