

**NOWA INWESTYCJA!!!**

**BUDYNKI DWUSEGMENTOWE  
Z GARAŻAMI I OGRÓDKAMI**

*Osiedle Arkadia  
w Środzie Wielkopolskiej*

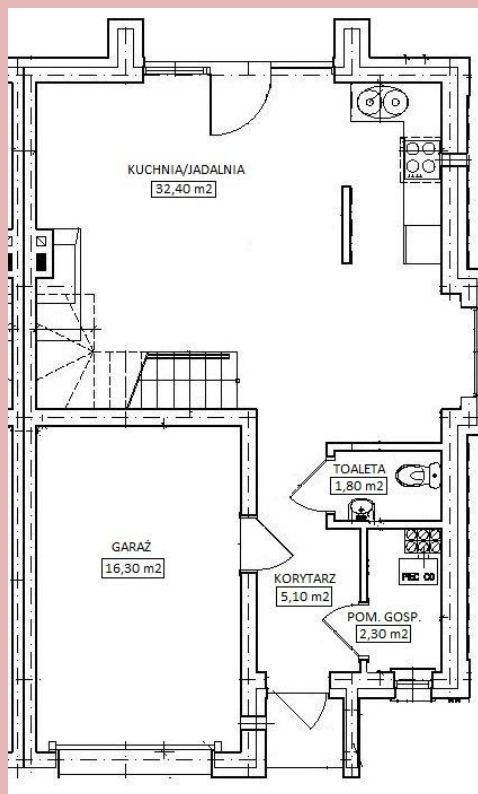


**aljas**  
development

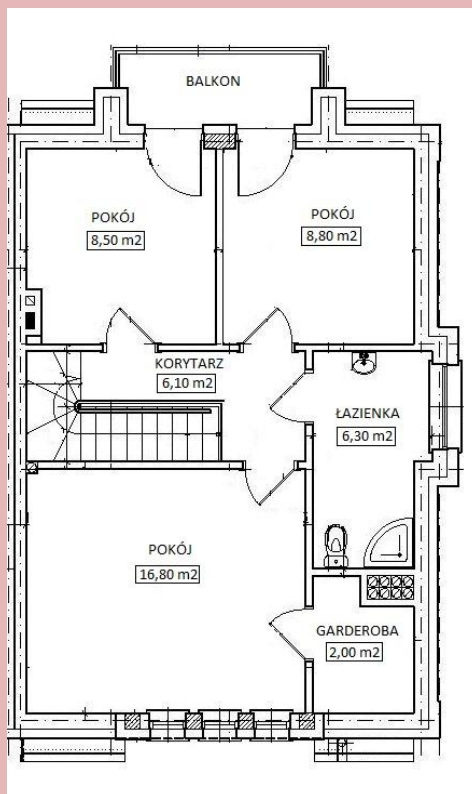


**BUDYNEK „C” SEGMENT NR 2**

**PARTER**



**PODDASZE**



**Jesteś zainteresowany?**

Zadzwoń: **508 530 742**

61 830 16 89

odwiedź nasze  
Biuro Sprzedaży

w Śremie przy  
ul. Chłapowskiego 28/37-38  
lub naszą stronę internetową

**www.aljas.pl**

zobacz zdjęcia z postępu  
prac, wizualizacje oraz plany  
mieszkań

**Nowe osiedle Arkadia**

Osiem segmentów, każdy o powierzchni 106 m<sup>2</sup> wraz z garażem, na działkach o powierzchni ok. 300 m<sup>2</sup> znalazły swoją lokalizację w bardzo atrakcyjnym punkcie Środy Wielkopolskiej w bliskim otoczeniu centrum, terenów parkowych, jeziora i miejscowego kąpieliska. Cena za m<sup>2</sup> wynosi od 2.990 zł do 3.250 zł w zależności od standardu. Nowe budynki charakteryzuje nowoczesna architektura i energooszczędność. Każdy segment może być wyposażony w dwa niezależne systemy grzewcze – standardowe ogrzewanie gazowe oraz ogrzewanie kominkowe z płaszczem wodnym. Budynki posiadają duże powierzchnie przeszklone, a każda działka zostanie ogrodzona z czterech stron, wyposażona w bramę i furtkę.

**Powierzchnia całego segmentu wynosi 106,40 m<sup>2</sup>**

Parter Łączna powierzchnia: 57,90 m <sup>2</sup>	Kuchnia / jadalnia	32,40
	Pom. gospodarcze	2,30
	Toaleta	1,80
	Korytarz	5,10
	Garaż	16,30
Poddasze Łączna powierzchnia: 48,50 m <sup>2</sup>	Pokój	16,80
	Pokój	8,80
	Pokój	8,50
	Łazienka	6,30
	Korytarz	6,10
	Garderoba	2,00

**Mieszkania Twoich  
marzeń...**

Niniejsza ulotka nie jest ofertą w rozumieniu przepisów K.C., niektóre elementy oraz pow. mieszkań mogą ulec zmianom.



**ul. Polna**

**„ALJAS DEVELOPMENT”**

Robert Alankiewicz, Sławomir Jasiczak, Justyna Alankiewicz S.C.

**Biuro sprzedaży:** ul. Chłapowskiego 28/37-38

tel/fax: 61 830 16 89; tel. kom. 508 530 742

www.aljas.pl

biuro@aljas.pl