



OSIEDLE
ORZECHOWE

Karta lokalu

Osiedle Orzechowe - Lokal nr 2/1

PARTER

Środa Wielkopolska, dz. nr 479/4

Załącznik nr 1

ALJAS Development Sp. z o.o.

ul. Chtapowskiego 28/38

63-100 Śrém

NIP 785-181-20-49

aljas
development

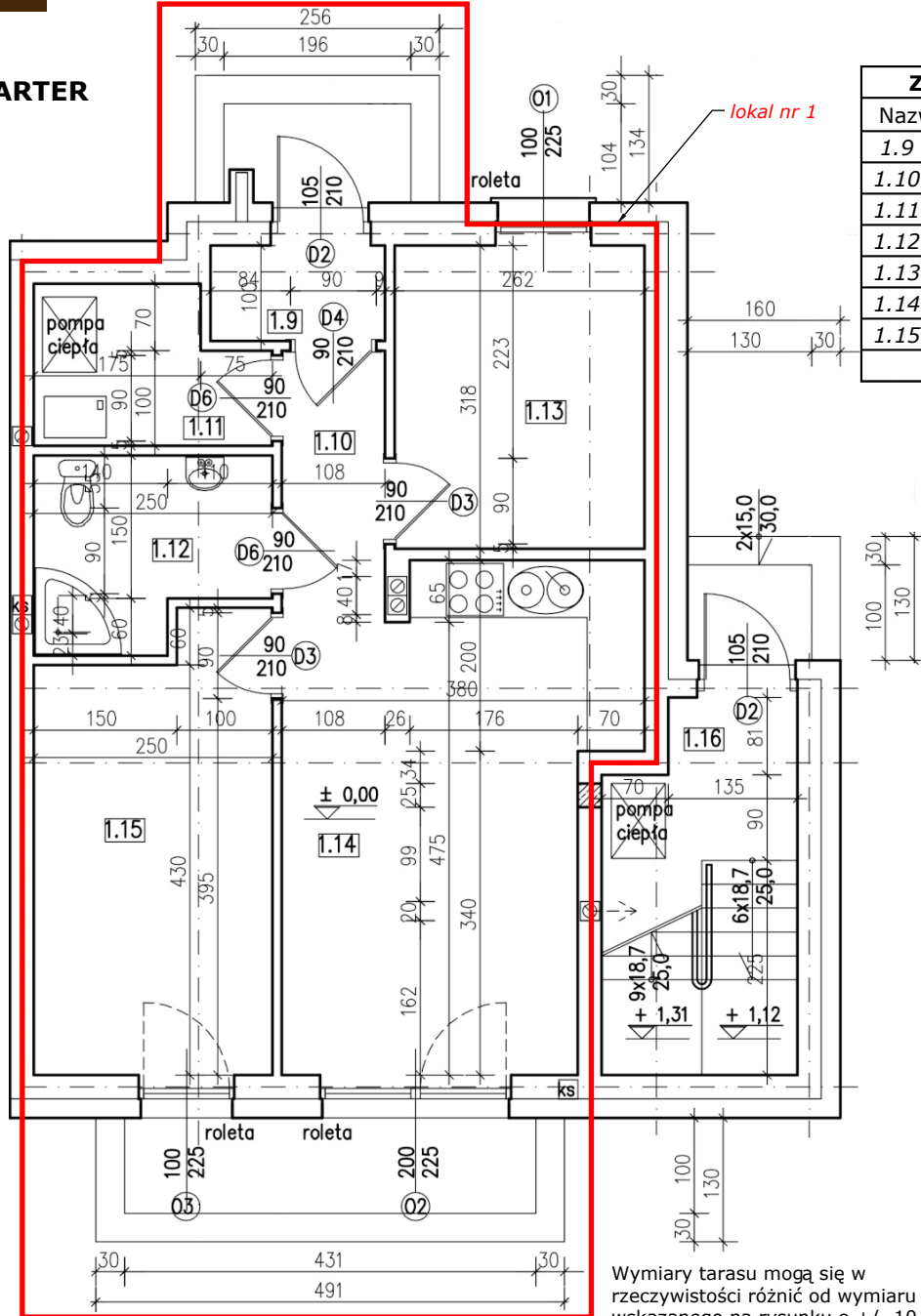


Skrzynka energetyczna dla lokali nr 1 i 2

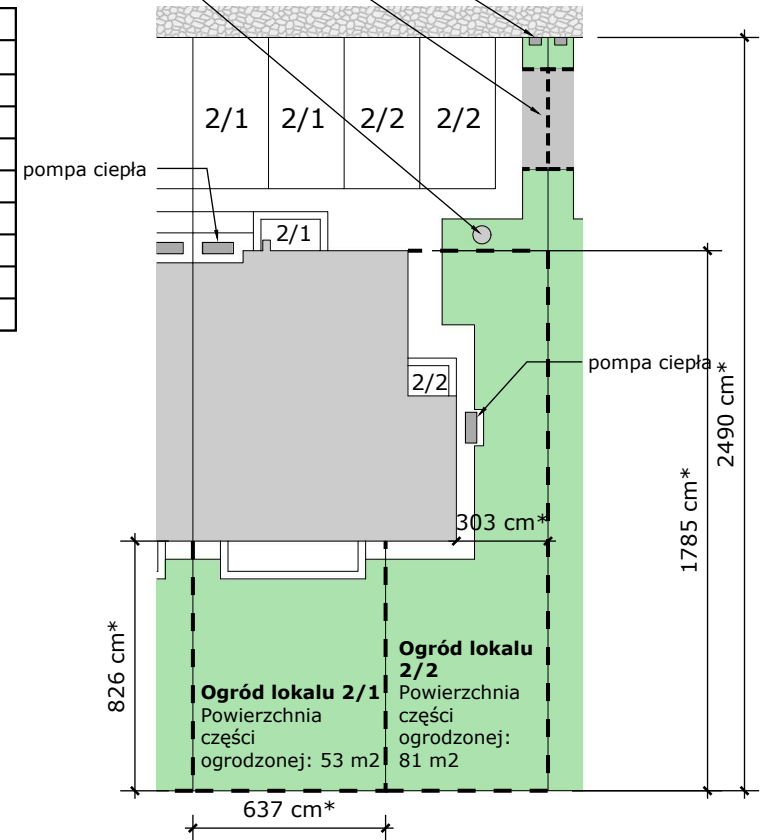
Zasieki na kubły na śmieci dla lokali nr 1 i 2, wykonane z siatki stalowej

Studzienka z licznikami wody dla lokali nr 1 i 2

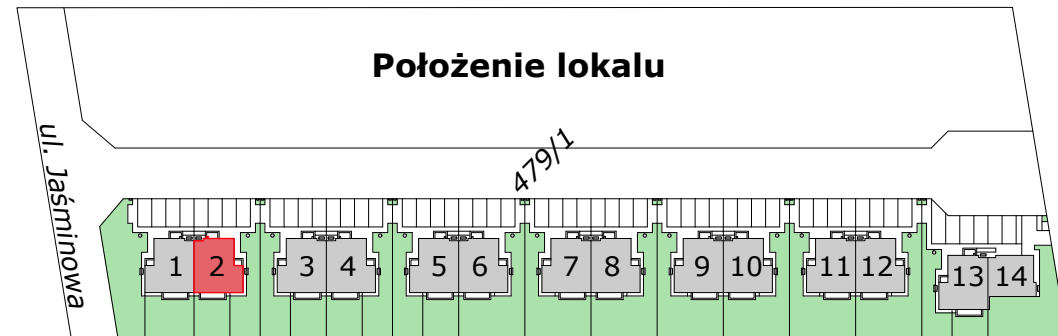
PARTER



Zestawienie pomieszczeń		
Nazwa pomieszczenia		Pow. [m ²]
1.9	Wiatrolap	1,75
1.10	Komunikacja	3,00
1.11	Pom. techniczne	3,60
1.12	Łazienka	4,45
1.13	Pokój	8,15
1.14	Salon+kuchnia	17,00
1.15	Pokój	11,13
Suma		49,08



Położenie lokalu



Wymiary tarasu mogą się w rzeczywistości różnić od wymiaru wskazanego na rysunku o +/- 10 cm

*Podane wymiary w części zewnętrznej mają charakter orientacyjny. Należy przyjąć tolerancję +/- 10 cm. Dokładna powierzchnia działki zostanie określona w ostatecznej decyzji podziałowej.