



OSIEDLE
ORZECHOWE

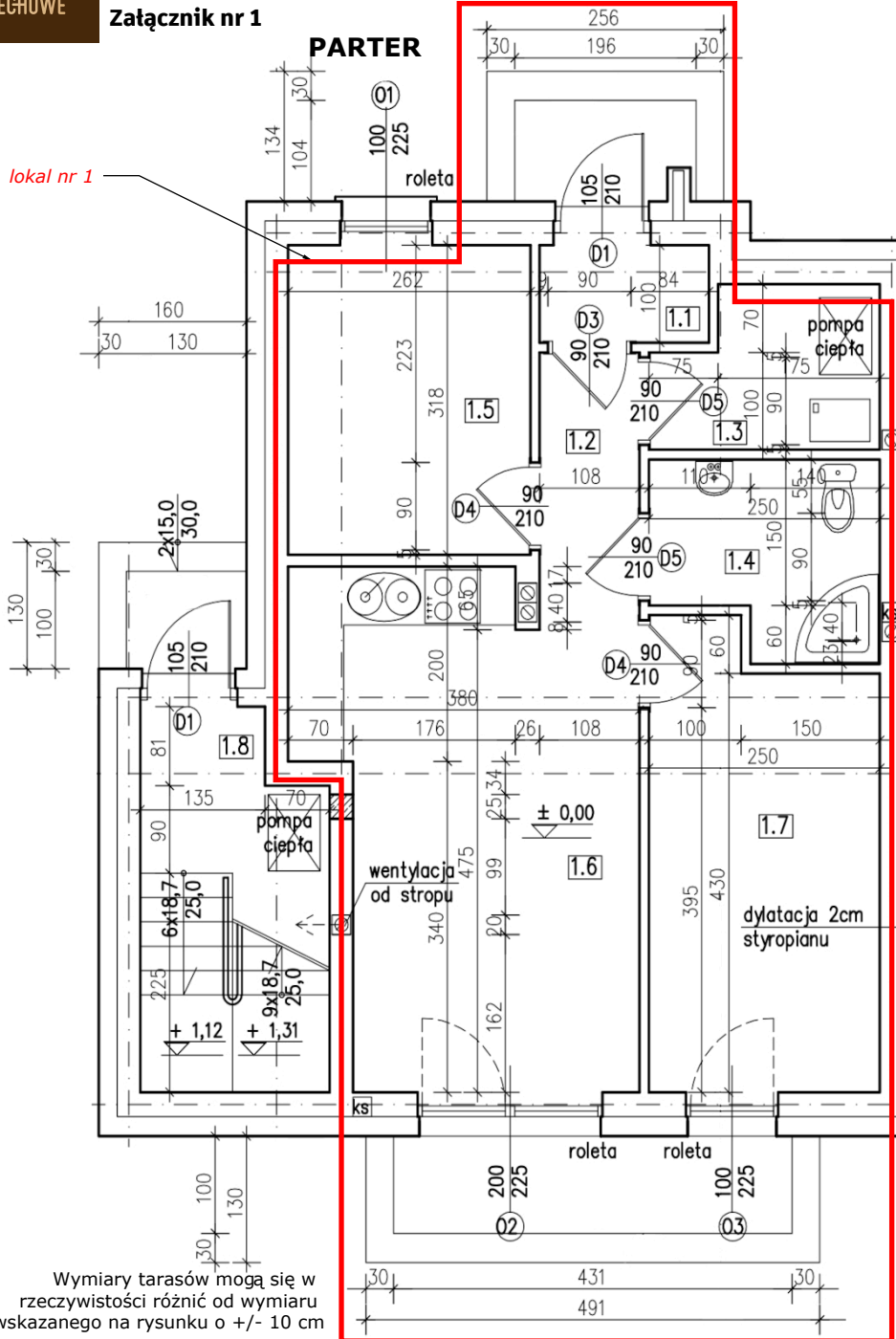
Karta lokalu

Osiedle Orzechowe - Lokal nr 3/1

PARTER

Środa Wielkopolska, dz. nr 479/5

Załącznik nr 1



Wymiary tarasów mogą się w rzeczywistości różnić od wymiaru wskazanego na rysunku o +/- 10 cm

ALJAS Development Sp. z o.o.

ul. Chtąpowskiego 28/38

63-100 Śrém

NIP 785-181-20-49

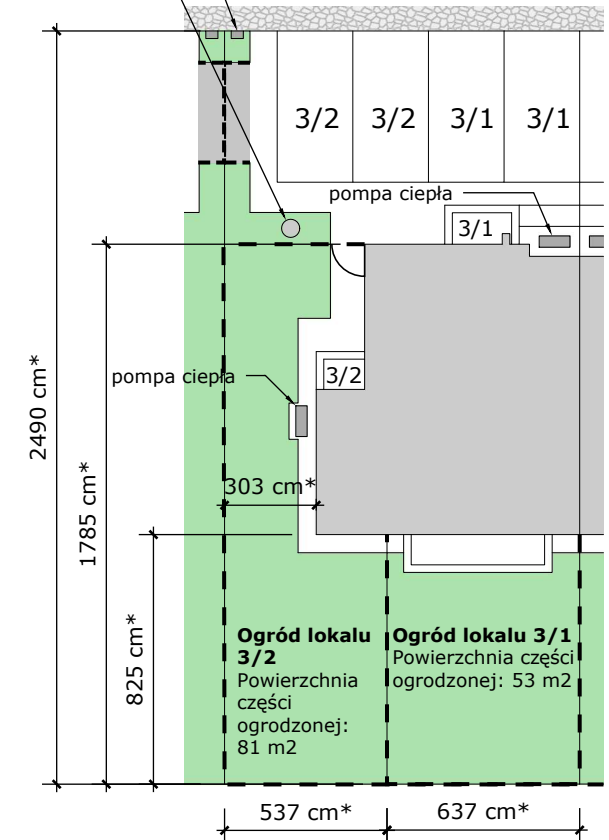
aljas
development



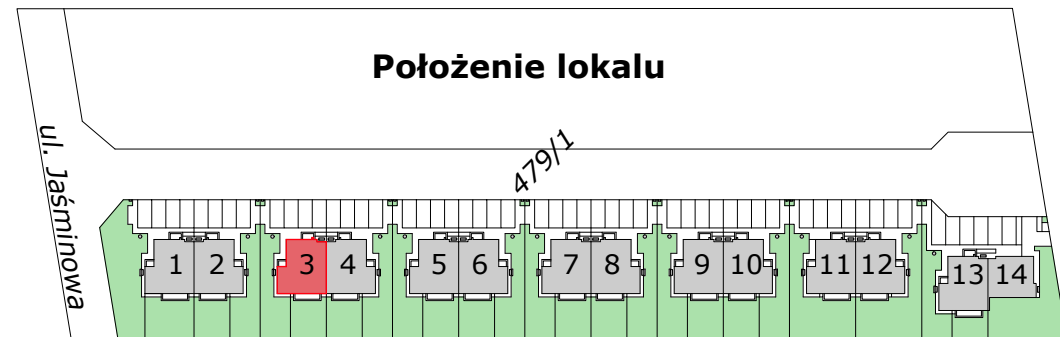
Skrzynka energetyczna dla lokali nr 1 i 2

Studzienka z licznikami wody dla lokali nr 1 i 2

Zestawienie pomieszczeń		
Nazwa pomieszczenia		Pow.[m ²]
1.1	Wiatrołap	1,75
1.2	Komunikacja	3,00
1.3	Pom. techniczne	3,60
1.4	Łazienka	4,45
1.5	Pokój	8,15
1.6	Salon+kuchnia	17,00
1.7	Pokój	11,13
Suma		49,08



Położenie lokalu



*Podane wymiary w części zewnętrznej mają charakter orientacyjny. Należy przyjąć tolerancję +/- 10 cm. Dokładna powierzchnia działki zostanie określona w ostatecznej decyzji podziałowej.